

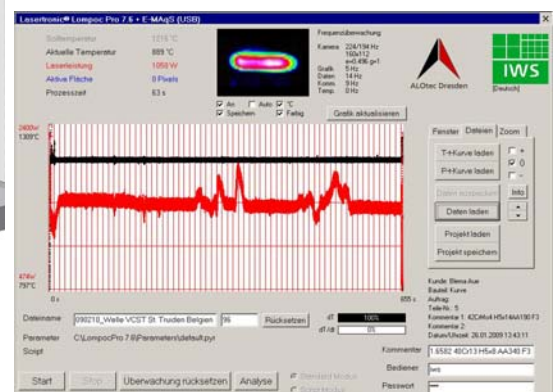
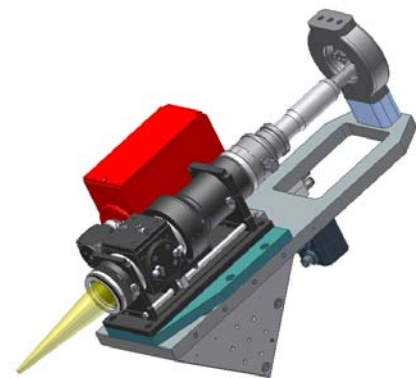
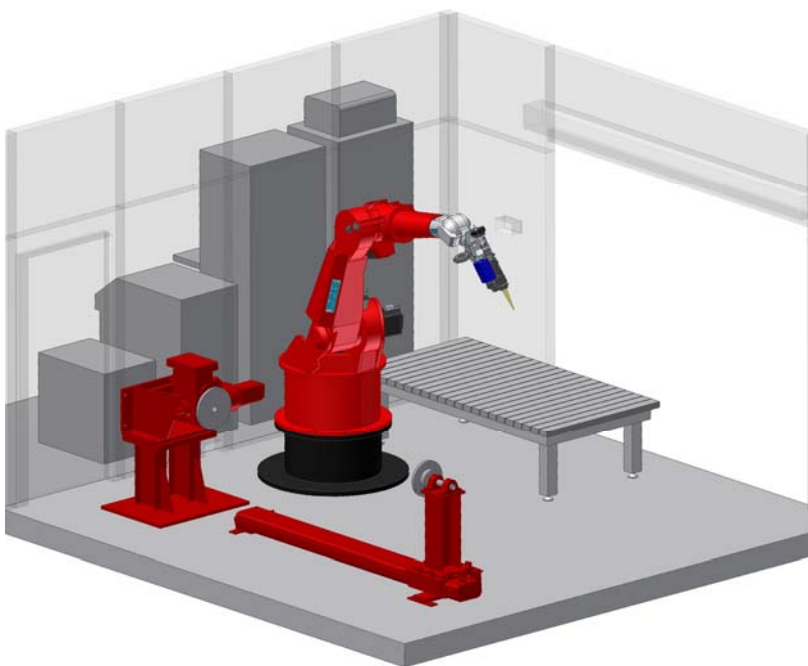
Têmpera

Configuração da instalação



ALOTEC Dresden

Instalação de têmpera por raio laser de diodos DLHA-3.0 ... 10.0V



Configuração da instalação para têmpera por raio laser e soldas sobrepostas a laser com pó metálico

Nós fornecemos instalações configuradas individualmente com

- Laser de diodos de alta capacidade acoplado por fibra, com potência de saída de até 10 kW
- Regulagem contínua da potência do laser, guiada por câmera
- Controle de qualidade durante o processo com documentação em tempo real
- Robô para movimentos 3D do raio laser, com mesa giratório-basculante para o manuseio das peças
- Sistema de scanner para larguras variáveis de têmpera
- Solução CAD / CAM
- Cabine de segurança a laser
- Processo de têmpera amigável ao ambiente com o mais alto rendimento