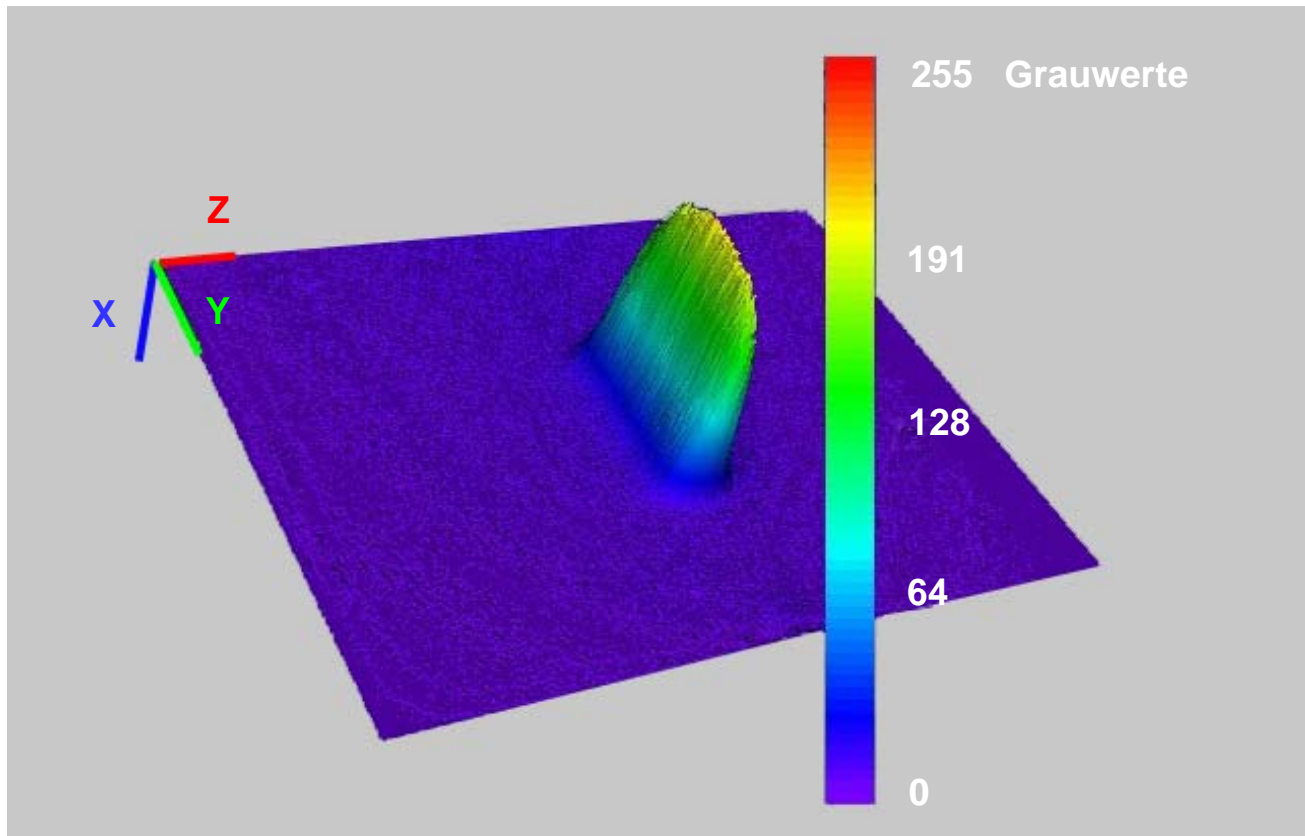


Laserstrahlanalyse mit LasMon

Analyse großer Laserstrahlquerschnitte mit freier Geometrie



Analyse der Strahlqualität von Laserquellen und Laseroptiken

- mit Wellenlängen von 800 bis 1070 nm und maximal 6 kW Laserleistung
- beliebiger Laserstrahlform von 5 x 5 mm² bis 45 x 45 mm² bzw. 50 x 10 mm² Querschnitt
- größere Querschnitte wie Scannspuren bis 100 mm Breite als Sonderlösung

Visualisierung

- Ansicht als 3D-Volumenmodell mit Schnittflächen in 3 Ebenen
- 640 x 480 Pixel Ortsauflösung
- 8 Bit Grauwert-Auflösung

Auswertung

- Vermessung der Strahltaille und Strahlage
- Bestimmung der Strahlabmessung und des Schwerpunktes der Strahlverteilung
- Bestimmung der Intensitätsverteilung (FWHM, 86,5% bzw. frei wählbarer %-Werte)
- Protokollerstellung mit Datenarchiv XML